

INSIDE

Valódi anyagismereten alapuló belső tér tervezés
Exploratív Építészeti Tanszék//Tárgyfelelős: Terbe Rita DLA



INSIDE

Valódi anyagismereten alapuló belső tér tervezés
Exploratív Építészeti Tanszék//Tárgyfelelős: Terbe Rita DLA



Vedd észre, vedd kézbe, ismerd meg! Tantárgyunk fő célja, hogy a belső terek formálásával valós terek és anyagok kapcsán ismerkedjünk meg. **A félév gyakorlati fókuszú,** ezért belsőépítészeti tervezésre koncentráló építészirodákba látogatunk. Épület-bejárásunkon egy, az elmúlt években elkészült épület belső tereinek kialakítását vizsgáljuk meg.

A tantárgy a Stratégia stúdió tervezési kurzusaihoz is kapcsolódik, ahol részben **további tartalmakkal** (akusztika, szakergonómia, anyagszerkezetan, enteriőr és designtörténet, stb.) egészül ki, s további konkrét tervezési feladatok során mélyíti tudásunkat. A félév fő célja mindezekkel, hogy belső téri környezetünket vegyük észre, vegyük kézbe és ismerjük meg, hogy tervezési feladataink során **valós térarányokra és anyagismeretre támaszkodhassunk.**

A kurzus célkitűzése továbbá, hogy az Építőművészeti Specializáció **kötelezően választható tantárgyblokkjának** elemeként támogassa a specializáción folyó munkát, és az Exploratív Építészeti Tanszék Építészeti Stratégiák Stúdiójának ezirányú, az oktatásban és kutatásban testet öltő tevékenységét.

INSIDE

Valódi anyagismereten alapuló belső tér tervezés
Exploratív Építészeti Tanszék//Tárgyfelelős: Terbe Rita DLA



Anyag- és tervbemutatókon egy-egy felület kialakításának lehetséges módjairól, előnyeiről-hátrányairól beszélgetünk. Külön hangsúlyt fektetünk a fény szerepére, amelynek kapcsán a fénytervezés szakterületébe nyerünk bepillantást. Műhelylátogatásaink során bútorasztalos műhelyt, egyedi bútor- és burkolatgyártó cégeket látogatunk meg. A félév fontos eleme továbbá az akadálymentesítés tervezői fókuszú elmélete és gyakorlata.

INSIDE

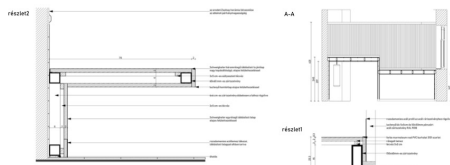
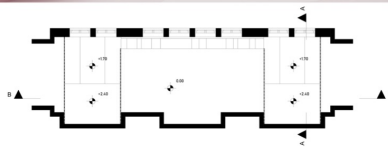
Valódi anyagismereten alapuló belső tér tervezés
Exploratív Építészeti Tanszék//Tárgyfelelős: Terbe Rita DLA



A félév fókusztemája: irodaterек belső tereinek tervezése, különös hangsúllyal a formális és informális munkavégzési terekre.

INSIDE

Valódi anyagismereten alapuló belső tér tervezés
Exploratív Építészeti Tanszék//Tárgyfelelős: Terbe Rita DLA



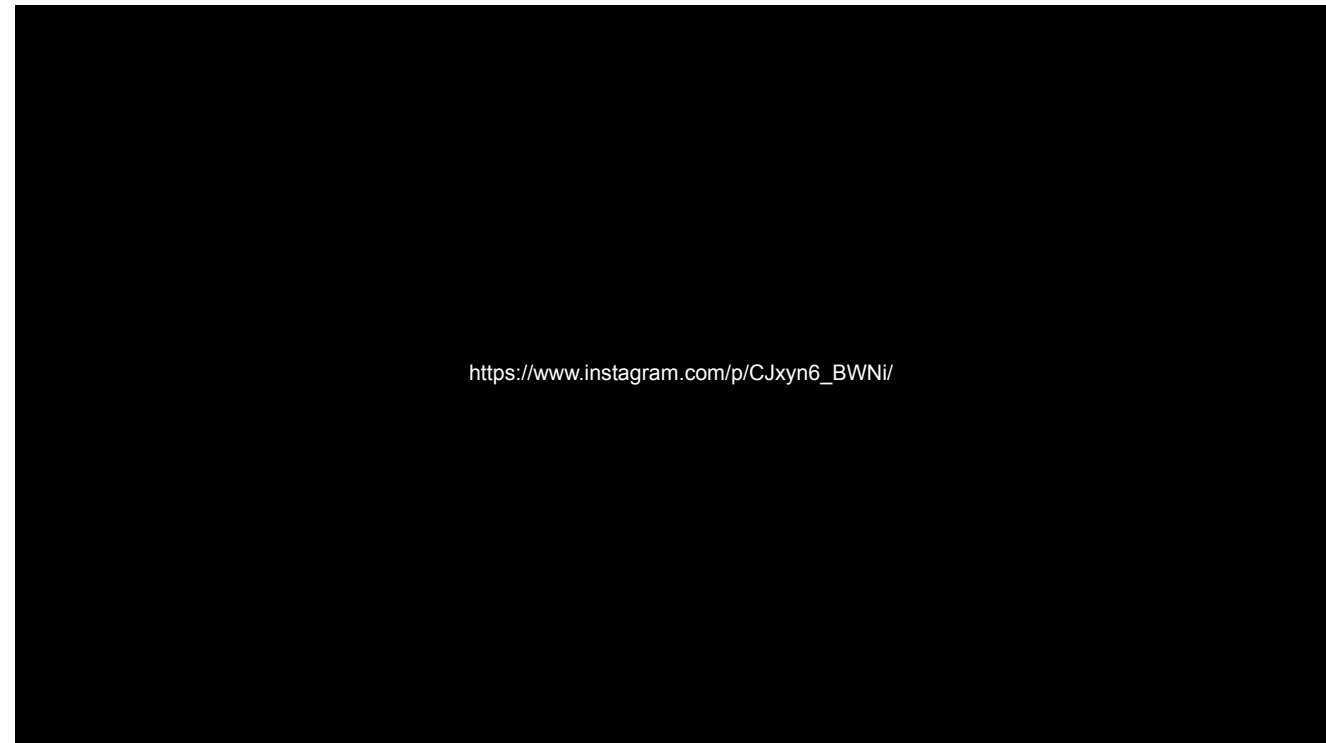
001 / BALOG ÁKOS, KAKNICS PÉTER, ZACHER BENDEGÚZ / FÉNYHÁZ, TERBE RITA

TANULÁSI TÁJAK A BME-N

24. MŰHELYVÁZMOLY / 112. BELSŐ TÉR ÉPÍTÉSE / 2010. DECEMBER

IPARTANSZÉK

Tanulási tájak a BME-n
Balog Ákos, Kaknics Péter, Zacher Bendegúz



Fényház
Tokai Vivien, Walton Mihály